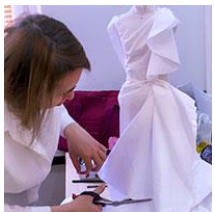


КОНСТРУИРОВАНИЕ, МОДЕЛИРОВАНИЕ И ТЕХНОЛОГИЯ ШВЕЙНЫХ ИЗДЕЛИЙ



Возглавляя производственный процесс, конструктор-технолог отвечает за его конечный результат, за то качество, с которым продукция выходит из пошивочного цеха. В его обязанности входит следить за эксплуатацией швейного оборудования, описание технологических процессов труда и ведение технической документации. Во всех процессах, начиная от создания карт раскроя швейных изделий и заканчивая финишной косметической доводкой производимой продукции, важна руководящая и направляющая роль технолога.

СЕРВИС ДОМАШНЕГО И КОММУНАЛЬНОГО ХОЗЯЙСТВА



Специалист по домашнему и коммунальному хозяйству занимается организацией ведения домашнего хозяйства и предоставления коммунальных услуг, обеспечение комфортности проживания и благоприятных условий жизнедеятельности. В зависимости от

профиля специалисты управляют домашним хозяйством, организуют бесперебойную работу систем водоснабжения, отопления и электроснабжения, организуют обслуживание инженерных систем и коммуникации домовладений, организуют уборку и благоустройство придомовых территорий и текущий ремонт технического обслуживание зданий и сооружений.

ЭЛЕКТРОМОНТАЖНИК ЭЛЕКТРИЧЕСКИХ СЕТЕЙ И ЭЛЕКТРООБОРУДОВАНИЯ



Электромонтажники проводят электричество в самые различные здания и сооружения: жилые дома производственные предприятия, рабочие офисы. Они занимаются установкой электрического оборудования (трансформаторов, электромоторов), проводят или укладывают воздушные и подземные кабельные линии. Зачастую из-за большого объема работ и необходимости как можно быстрее сдать объект, эти специалисты работают в бригадах, взаимодействуя с представителями других профессий.

МАСТЕР ОТДЕЛОЧНЫХ СТРОИТЕЛЬНЫХ И ДЕКОРАТИВНЫХ РАБОТ



Квалифицированный рабочий широкого профиля, занятый на строительстве жилищных, гражданских и производственных объектов, а также на внутренней и наружной облицовке поверхностей зданий и сооружений. От отделочников зависит долговечность эстетического вида зданий и сооружений и помещений в них. Выполняют свою работу как в комфортных условиях — в помещении, так и на открытом воздухе.

ТЕХНИКУМ СТРОИТЕЛЬСТВА, ДИЗАЙНА И ТЕХНОЛОГИЙ
ведет подготовку по основным профессиональным образовательным программам среднего профессионального образования по следующим профессиям и специальностям:

на базе 9 классов

Срок обучения 3 года 10 месяцев:

- Конструирование, моделирование и технология швейных изделий
(квалификация – технолог-конструктор, портной)
- Сервис домашнего и коммунального хозяйства

(квалификация – специалист по домашнему и коммунальному хозяйству, делопроизводитель)

Срок обучения 2 года 10 месяцев:

- Электромонтажник электрических сетей и электрооборудования
(квалификация - электромонтажник по освещению и осветительным сетям; электромонтажник по кабельным сетям)

- Мастер столярного и мебельного производства

(квалификация – столяр, сборщик изделий из древесины)

- Мастер отделочных строительных и декоративных работ

(квалификация – штукатур, маляр строительный)

Для лиц с ограниченными возможностями здоровья

Срок обучения 1 год 10 месяцев:

**- плотник, - парикмахер
- портной, - повар**

МАСТЕР СТОЛЯРНОГО И МЕБЕЛЬНОГО ПРОИЗВОДСТВА

Мастер столярного и мебельного производства – востребованная профессия на деревообрабатывающих предприятиях, фабриках по производству или ремонту любых деревянных изделий, в строительстве, машиностроении, организациях, занимающихся ремонтом домов, квартир, офисов. Изготавливает столярные изделия, их узлы и фурнитуру, определяет

различные сорта дерева, оценивает качество сушки, прогнозирует качество будущего изделия. Владеет навыками изготовления и обработки столярных деталей, изделий, мебельных конструкций и их ремонта. На деревообрабатывающих станках выполняет весь комплекс работ по изготовлению мебели (в том числе художественной) различной сложности по чертежам и эскизам.



ПОВАР

Повар — это человек, который занимается приготовлением пищи на предприятиях общественного питания. Повара работают в столовых, в ресторанах, кафе, барах. Они занимаются приготовлением блюд и изделий в соответствии с рецептурами блюд. Повар контролирует качество продуктов и соблюдение правил их хранения, следит за выполнением норм гигиены и санитарии.



ПЛОТНИК

Плотник – это рабочий, занимающийся обработкой лесного материала, постройкой деревянных зданий, выделкой деревянных частей сооружений или простой деревянной мебели. Работа плотника заключается главным образом в распилке, обтёске и составлении разных деревянных соединений.



ПАРИКМАХЕР

Парикмахер — это специалист по созданию стиля человека с помощью прически и парика. Человек этой профессии должен знать технологию выполняемой процедуры, но, помимо этого, в работе важна креативность эстетический и художественный вкус при создании особенного стиля для каждого клиента. Описание. Парикмахер — многофункциональный специалист.



ПОРТНОЙ

ножницы, швейная машина.

Портной - ремесленная профессия по изготовлению одежды из текстильных полотен. В задачи портного входит соединение деталей в готовое изделие. Рабочими инструментами портного издревле являются игла, напёрсток,

Сведения для поступающих:

Также ТСДиТ проводит обучение на платной основе по профессиям:

- | | |
|---|------------------------|
| - Делопроизводитель | - Плотник |
| - Электромонтажник по освещению и осветительным сетям | - Каменщик |
| - Станочник деревообрабатывающих станков | - Маляр |
| - Сборщик изделий из древесины | - Штукатур |
| - Столяр строительный | - Облицовщик-плиточник |
| - Стекольщик | - Официант |
| | - Бармен |
| | - Портной |
| | - Повар |

Правила приема:

1. Прием по основным профессиональным образовательным программам среднего профессионального образования, программам профессиональной подготовки проводится по личному заявлению граждан.

2. Прием заявлений на очную форму обучения для получения профессионального образования осуществляется до 15 августа текущего года, а при наличии свободных мест, прием документов продлевается до 25 ноября текущего года.

3. При подаче заявления о приеме на обучение поступающий гражданин предъявляет следующие документы:

- Документ об образовании и (или) документ об образовании и квалификации (оригинал или ксерокопию).
- Документ, удостоверяющий его личность, гражданство (оригинал или ксерокопию).
- Фото 3x4 - 4 шт.

1. Заявления принимаются по адресу: Беломорский проспект, дом 8, третий этаж, кабинет 304 ежедневно с 08:30 до 15:00 (кроме субботы и воскресенья).

2. При условии успеваемости обучающимся выплачивается академическая стипендия.

3. Обучающимся, нуждающимся в социальной поддержке, выплачивается социальная стипендия.

4. Обучающиеся по программам подготовки квалифицированных рабочих и служащих, программам профессиональной подготовки обеспечиваются бесплатным питанием (обед).

5. Иногородним обучающимся на период обучения предоставляется место в общежитии.

6. На период обучения предоставляется отсрочка от армии.

7. Заседание приемной комиссии – 16 августа.

8. Абитуриент считается принятым на обучение в ГАПОУ АО «Техникум строительства, дизайна и технологий» по итогам заседания приемной комиссии и предоставления оригинала документа об образовании и (или) документа об образовании и квалификации.

Телефоны:

Директор - 8 (818-4) 56-19-61

Учебная часть - 8 (818-4) 56-15-77

E-mail: pu21@list.ru

Сайт: rustedit.pf



Группа ВК «ТСДиТ»

<https://vk.com/club73611441>



Государственное автономное профессиональное образовательное учреждение
Архангельской области

«Техникум строительства, дизайна и технологий»



Наш адрес:

164520, Архангельская область,
г. Северодвинск, проспект Беломорский, д.8

